

## RESTAURATION DU BATEAU LAVOIR

Le bateau lavoir a retrouvé " La Plate " le 22 octobre 2016 après un séjour de plusieurs années dans le pré d'un agriculteur de Messey sur Grosne . La commune sous l'impulsion d'un groupe de passionné a financé le rachat et le déplacement du bateau lavoir.

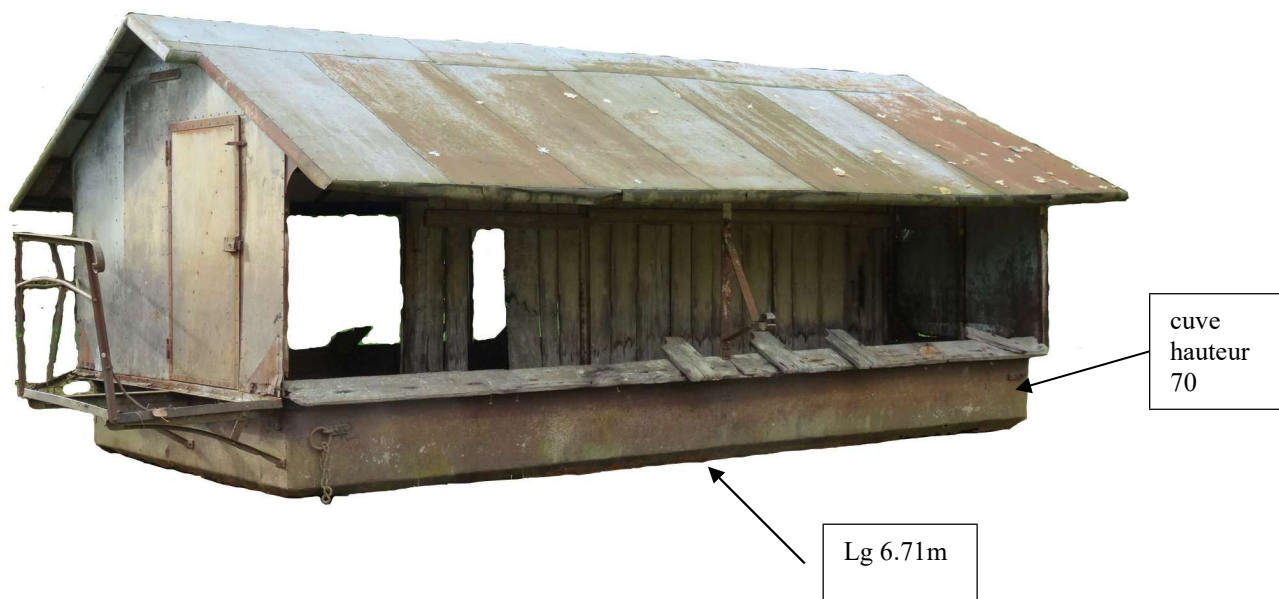


Il faut maintenant restaurer ce bateau lavoir pour transmettre aux générations futures cet objet unique dans la région.

Vous trouverez dans ce document le descriptif des travaux nécessaires et le coût prévisionnel de la restauration.

# Etat du bateau lavoir et dimensions

Face avant



Face arrière

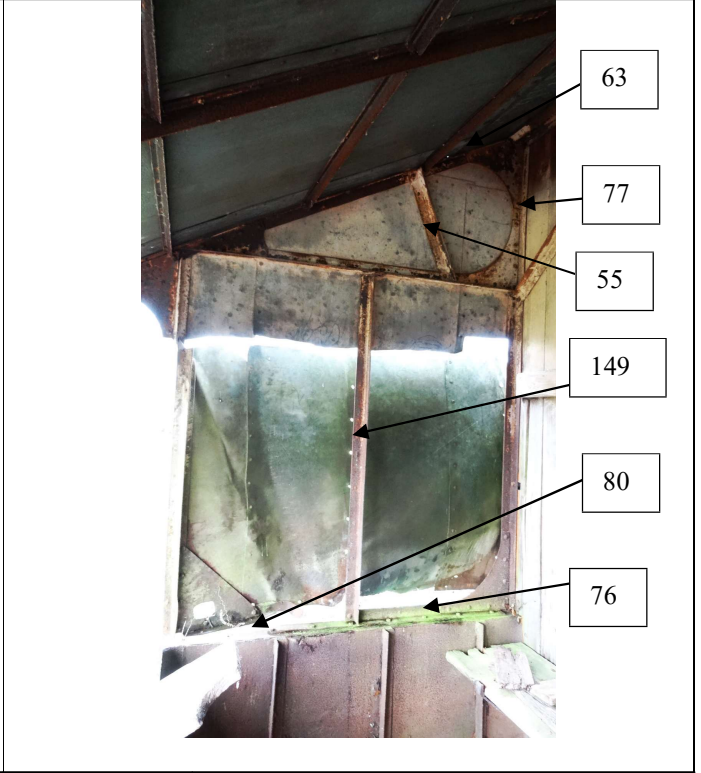


Intérieur coté face arrière



Intérieur face avant





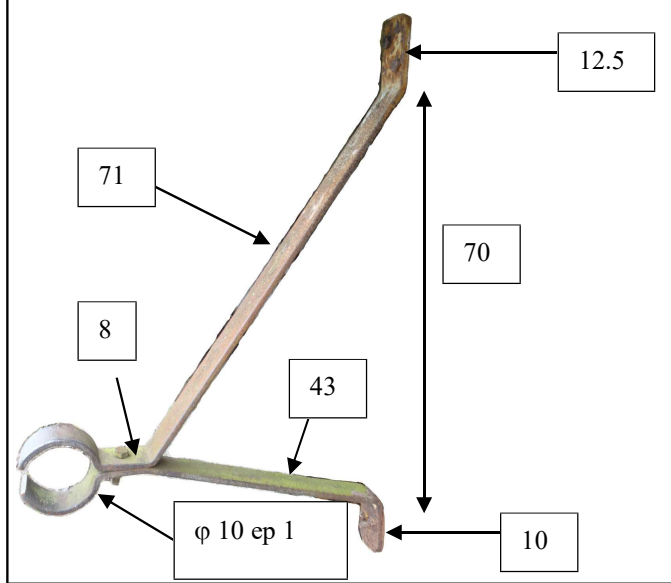

# Travaux à réaliser

En fonction du degré de restauration qui sera décidé le coût de cette opération évoluera, il faudra aussi penser à sécuriser l'accès et à minima interdire l'accès à l'intérieur du bateau lavoir.

## Travaux préparatoires

pour éviter l'intrusion d'animaux sous le bac du bateau lavoir, il conviendra de combler avec un béton léger les parties où la tôle du fond est absente.

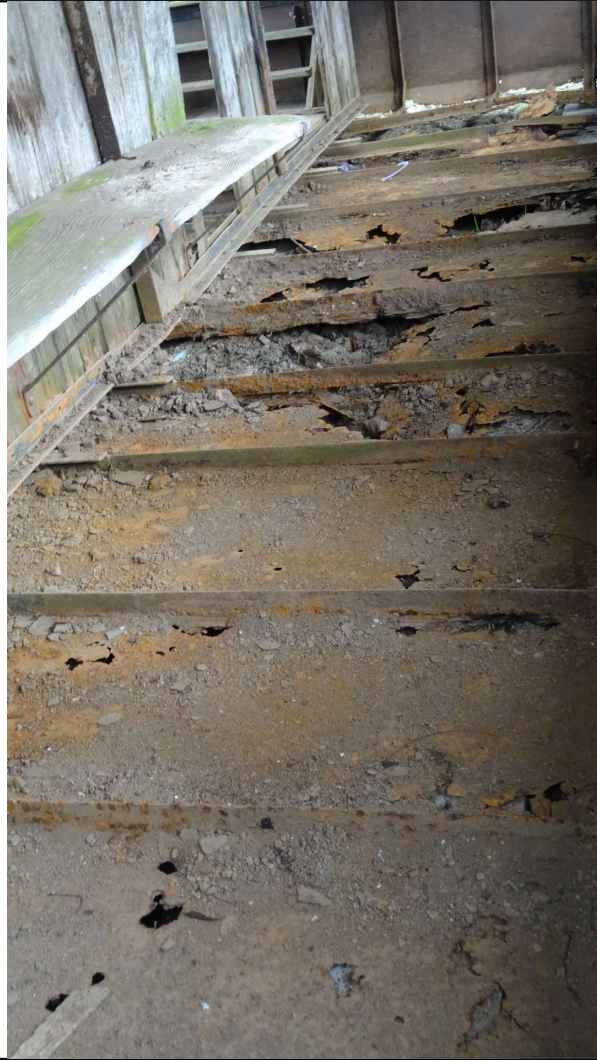
Cette opération est aussi à réaliser tout autour du bateau lavoir pour faciliter l'entretien ( tonte ) ou pose d'un film anti-pousse et gravier

<p>2 support barre bois lingé</p>  <p>Technical drawing of a wooden support bar. The drawing shows a long wooden bar with a circular hole at one end. Dimensions are indicated: 12.5 at the top end, 70 for the vertical height, 10 at the bottom end, 71 for the length of the upper section, 8 for the diameter of the hole, 43 for the length of the lower section, and <math>\phi 10 \text{ ep } 1</math> for the hole specification.</p>	<p>4 rambarde à redresser</p>  <p>Photograph of a rusty metal railing on a structure, likely a staircase or platform, showing the need for straightening.</p>
---	---

<p>1 remplacement tôle coté</p>  <p>Photograph showing a rusted metal sheet on the side of a structure, indicating the need for replacement.</p>	<p>3 remplacement tôle angle coté escalier</p>  <p>Close-up photograph of a rusted metal angle on the side of a staircase, indicating the need for replacement.</p>
---	--

1 planches à remplacer	1 bis
	
2 Planche lavandière	3 plancher passerelle
 <p>18</p> <p>rayon 13</p> <p>49</p> <p>39</p> <p>ep 36</p> <p>26 à 28</p>	 <p>190</p> <p>h = 98,5</p> <p>323</p> <p>172</p> <p>94,5</p> <p>157</p>

Sous plancher



Sous plancher coté passerelle





LOT FERRONNERIE								
Nature des travaux	Emplacement	Quantité	Unité	Réalisateur	PU	Coût HT	Coût TTC	Taux TVA
Remplacement tôle	Photo 1					250,00 €	300,00 €	20,00%
Confection support barre bois	Photo 2	2x2				300,00 €	360,00 €	20,00%
Remplacement tôle	Photo 3					180,00 €	216,00 €	20,00%
Confection tige renfort support barre	Diamètre 16mm					0,00 €	0,00 €	20,00%
Réfection rambarde passerelle	Photo 4					200,00 €	240,00 €	20,00%
Divers achats quincaillerie							250,00 €	
<b>TOTAL</b>						<b>930,00 €</b>	<b>1 366,00 €</b>	

LOT MENUISERIE								
Nature des travaux	Emplacement	Quantité	Unité	Réalisateur	PU	Coût HT	Coût TTC	Taux TVA
Remplacement planches cloison	Photo 1&2bis, environ 5m2	10	L de 3m		6,68 €	66,80 €	80,16 €	20,00%
Plancher sur lambourde	+ passerelle, lame à terrasse	24,36	M2		28,39 €	691,58 €	829,90 €	20,00%
Lambourdes/Chevrons		12	L de 3m		4,63 €	55,56 €	66,67 €	20,00%
Confection barre linge	2 x long de 6,70m diamètre 10cm	4	L de 4m		16,60 €	66,40 €	79,68 €	20,00%
Confection Planche lavandière	Photo 2	2	L de 4m		11,83 €	23,66 €	28,39 €	20,00%
Porte de séparation	Avec planches de séparation					0,00 €	0,00 €	20,00%
Plancher passerelle	Inclus avec plancher	0	M2			0,00 €	0,00 €	20,00%
<b>TOTAL</b>						<b>904,00 €</b>	<b>1 084,80 €</b>	

LOT MAÇONNERIE								
Nature des travaux	Emplacement	Quantité	Unité	Réalisateur	PU	Coût HT	Coût TTC	Taux TVA
Sable 0/4 3Tonnes =1,875m3		3	T		34,63 €	103,89 €	124,67 €	20,00%
Sac de ciment		12	Unité		7,54 €	90,48 €	108,58 €	20,00%
Treillis 3 plaques de 3mx2,4m		21,6	M2		4,78 €	103,25 €	123,90 €	20,00%
						0,00 €	0,00 €	
<b>TOTAL</b>						<b>297,62 €</b>	<b>357,14 €</b>	

LOT PEINTURE								
Nature des travaux	Emplacement	Quantité	Unité	Réalisateur	PU	Coût HT	Coût TTC	Taux TVA
Peinture antirouille du toit	Toit	36x2	M2			481,21 €	577,45 €	20,00%
Peinture antirouille cuve	cuve	15x2	M2			287,11 €	344,53 €	20,00%
Peinture antirouille coté	coté	14x2	M2					20,00%
Peinture cloison bois	cloison	42	M2			246,79 €	296,15 €	20,00%
Traitement plancher		21	M2				0,00 €	20,00%
Traitement banc		1,6x2	M2				0,00 €	20,00%
Traitement cornière sous plancher ?						54,95 €	65,94 €	20,00%
Brosses, pinceaux, etc...							200,00 €	
Groupe électrogène 3.5 kVA 230 V – essence	Location	5			59,00 €		295,00 €	
<b>TOTAL</b>						<b>1 070,06 €</b>	<b>1 779,07 €</b>	

**BUDGET TOTAL 3 201,68 € 4 587,01 €**

EN ANNEXE LES DEVIS :